



Immobilienangebote in der Gemeinde Weißenborn



Weißenborn - eine Gemeinde nach dem Motto "Klein aber fein". Die Ortsteile Weißenborn und Rambach liegen landschaftlich äußerst idyllisch zwischen Schlierbachswald und dem Höhenzug Graburg. Markant erheben sich hier Rabenkuppe (514 m) und Heldrastein (504 m). Hier ist die Infrastruktur mit dem Kindergarten, dem Arzt, dem Metzger, dem Bäcker, der KFZ-Werkstatt, einer Gaststätte, einem Café und dem Friseur sowie mit 13 aktiven Vereinen noch in Ordnung und das Wohnen bezahlbar.

Rambach, Am Bache

Grundstücksangebot: potentielles Bauland mit Nähe zum Dorfkern
Waldgrundstück, 1899 m² (siehe zweite Seite)
Waldgrundstück, 659 m² (siehe zweite Seite)

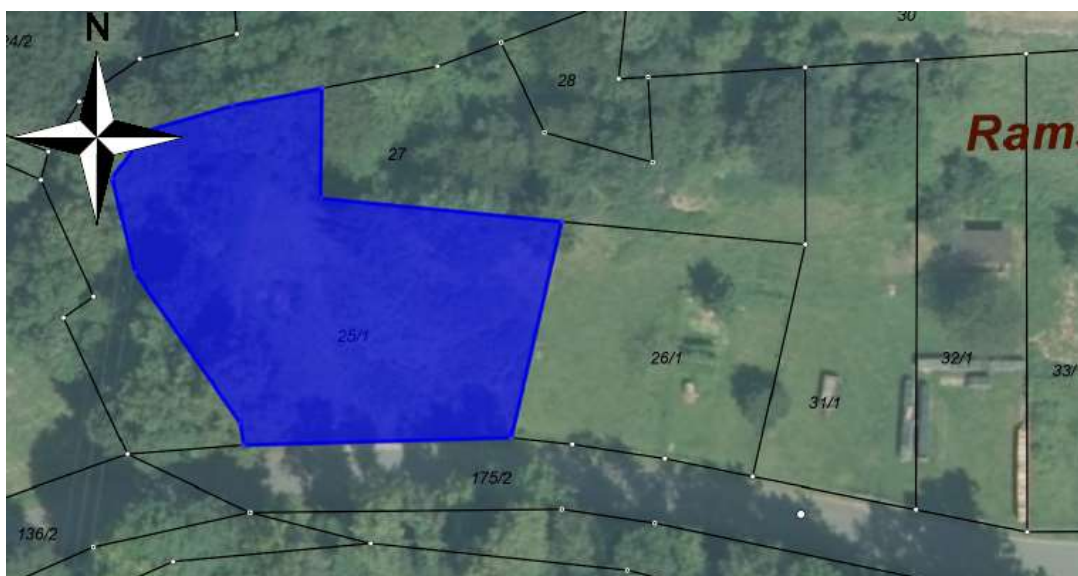
Ansprechpartner: Ilona Küllmer, Tel.: 0177-2004552,
i.kuellmer@yahoo.de, oder
Gemeindeverwaltung, Kirchplatz 1, 37299 Weißenborn
Tel.: 05659/302, Mail: info@gemeinde-weissenborn.de

Besonderheiten: teilerschlossenes Bauland, ruhige Lage, leichte Hanglage für schöne Gartengestaltung

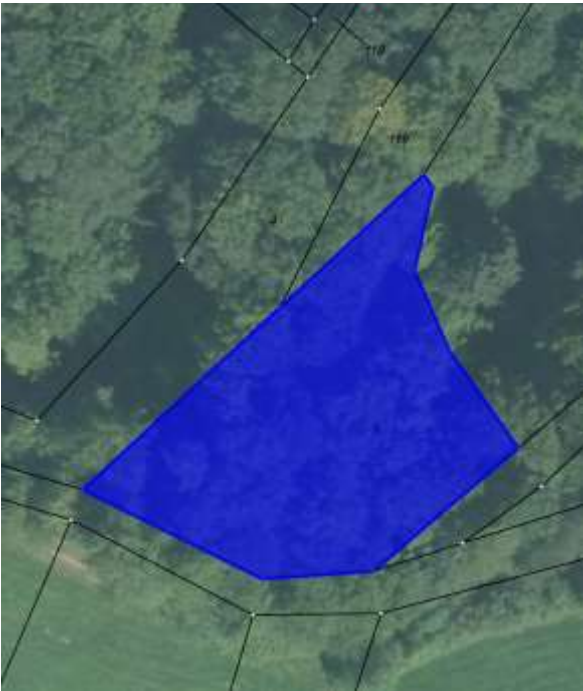
Kaufpreis: Verhandlungsbasis/ gegen Gebotsabgabe

Grundstücksfläche: ca. 1.447 m² (pot. Bauland)

Nutzung: Wohnbaufläche, gemischt nutzbare Gewerbefläche



Siehe zweite Seite



Waldgrundstück mit 1.899 m² Fläche zum Bewirtschaften

Gegen Gebotsabgabe/ VB



Waldgrundstück oberhalb des potentiellen Baulandes mit 659 m² Fläche zum Bewirtschaften

Gegen Gebotsabgabe/ VB